

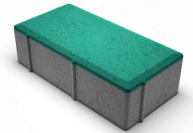


Прайс-лист на железобетонные изделия

Изделия для мощения и благоустройства территории

В цветном варианте производится с лицевым окрашенным слоем (кроме "Кирпич" 200.100.4 производится полноокрашенным (*)). Цвета выполняемые на белом цементе: белый, желтый, светло-желтый, зеленый, МІХ. Цвета выполняемые на сером цементе: черный, темно-красный, темно-синий, коричневый, кофе.

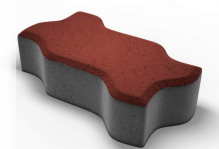
Кирпичик



Полное наименование	Кол-во в 1 м ²	Размер	Объем, м ³	Вес	Вес изделия	Вес поддона, кг	Кол-во на поддоне, шт.	Кол-во на поддоне, м ²	Норма погрузки длинномер (20 т), поддонов	Норма погрузки кран-борт (10 т) поддонов	Цена с НДС
Кирпич 200.100.4	50	200*100*40	0.0008	1.7	1,9	1498.5	810	16,2	14	7	7
Кирпич 200.100.4 Цвет цемента: белый	50	200*100*40	0.0008	2	1,9	1498.5	810	16,2	14	7	25.60
Кирпич 200.100.4 Цвет цемента: серый	50	200*100*40	0.0008	2	1,9	1498.5	810	16,2	14	7	16.40
Кирпич 200.100.6 (ЭДД 2.6)	50	200*100*60	0.0012	2.6	3	1620	540	10,8	12	6	9
Кирпич 200.100.6 (ЭДД 2.6) Цвет цемента: белый	50	200*100*60	0.0012	3	3	1620	540	10,8	12	6	11.60
Кирпич 200.100.6 (ЭДД 2.6) Цвет цемента: серый	50	200*100*60	0.0012	3	3	1620	540	10,8	12	6	11.40
Кирпич 200.100.10	50	200*100*100	0.002	4.2	5	1890	324	6,5	10	5	12.25
Кирпич 200.100.10 Цвет цемента: белый	50	200*100*100	0.002	5	5	1890	324	6,5	10	5	15.20
Кирпич 200.100.10 Цвет цемента: серый	50	200*100*100	0.002	5	5	1890	324	6,5	10	5	15.20
Кирпич 240.120.10 (1Ф 22.6)	35	240*120*100	0.0029	6.62	6,1	1464	240	6,9	14	7	17.50

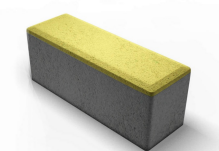
Полное наименование	Кол-во в 1 м ²	Размер	Объём, м ³	Вес	Вес изделия	Вес поддона, кг	Кол-во на поддоне, шт.	Кол-во на поддоне, м ²	Норма погрузки (20 т), поддонов	Норма погрузки кран-борт (10 т) поддонов	Цена с НДС
Кирпич 240.120.10 (1Ф 22.6) Цвет цемента: белый	35	240*120*100	0.0029	6	6,1	1464	240	6,9	14	7	31.40
Кирпич 240.120.10 (1Ф 22.6) Цвет цемента: серый	35	240*120*100	0.0029	6	6,1	1464	240	6,9	14	7	31.40

Волна



Полное наименование	Кол-во в 1 м ²	Размер	Объём, м ³	Вес	Вес изделия	Вес поддона, кг	Кол-во на поддоне, шт.	Кол-во на поддоне, м ²	Норма погрузки (20 т), поддонов	Норма погрузки кран-борт (10 т) поддонов	Цена с НДС
Волна 240.120.6 (1Ф 22.6)	34	240*120*60	0.0017	3.6	4	1600	400	11,8	12	6	13
Волна 240.120.6 (1Ф 22.6) Цвет цемента: белый	34	240*120*60	0.0017	4	4	1600	400	11,8	12	6	17
Волна 240.120.6 (1Ф 22.6) Цвет цемента: серый	34	240*120*60	0.0017	4	4	1600	400	11,8	12	6	16

Голландский кирпич



Полное наименование	Кол-во в 1 м ²	Размер	Объём, м ³	Вес	Вес изделия	Вес поддона, кг	Кол-во на поддоне, шт.	Кол-во на поддоне, м ²	Норма погрузки (20 т), поддонов	Норма погрузки кран-борт (10 т) поддонов	Цена с НДС
Голландский кирпич 210.70.8 (7П.8)	68	210*70*80	0.0012	2.6	3	1560	520	7,6	12	6	7.80
Голландский кирпич 210.70.8 (7П.8) Цвет цемента: белый	68	210*70*80	0.0012	3	3	1560	520	7,6	12	6	14.75
Голландский кирпич 210.70.8 (7П.8) Цвет цемента: серый	68	210*70*80	0.0012	3	3	1560	520	7,6	12	6	12.50

Трапеция



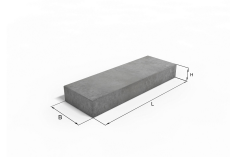
Полное наименование	Кол-во в 1 м ²	Размер	Объём, м ³	Вес	Вес изделия	Вес поддона, кг	Кол-во на поддоне, шт.	Кол-во на поддоне, м ²	Норма погрузки длинномер (20 т), поддонов	Норма погрузки кран-борт (10 т) поддонов	Цена с НДС
Трапеция 400.200.6 (Ф16.6)	34	400,200*100*60	0.0018	3.8	4	1080	270	7,9	16	8	13.20
Трапеция 400.200.6 (Ф16.6) Цвет цемента: белый	34	400,200*100*60	0.0018	4	4	1080	270	7,9	16	8	18.20
Трапеция 400.200.6 (Ф16.6) Цвет цемента: серый	34	400,200*100*60	0.0018	4	4	1080	270	7,9	16	8	16.70

"Старый город"



Полное наименование	Кол-во в 1 м ²	Размер	Объём, м ³	Вес	Вес изделия	Вес поддона, кг	Кол-во на поддоне, шт.	Кол-во на поддоне, м ²	Норма погрузки длинномер (20 т), поддонов	Норма погрузки кран-борт (10 т) поддонов	Цена с НДС
Старый город комплект	79	1,114 кв.м	0.0668	140.3	154	1540	10	11,1	12	6	540
Старый город комплект Цвет цемента: белый	79	1,114 кв.м	0.0668	165	154	1540	10	11,1	12	6	680
Старый город комплект Цвет цемента: серый	79	1,114 кв.м	0.0668	165	154	1540	10	11,1	12	6	650

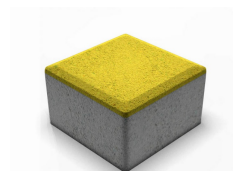
Плитка тротуарная Ступень



Полное наименование	Кол-во в 1 м ²	Размер	Вес	Вес изделия	Вес поддона, кг	Кол-во на поддоне, шт.	Кол-во на поддоне, м ²	Норма погрузки длинномер (20 т), поддонов	Норма погрузки кран-борт (10 т) поддонов	Цена с НДС
Ступень	2.8	1050x365x140	124.2	134	2010	15	5.4	10	5	355

Полное наименование	Кол-во в 1 м ²	Размер	Вес	Вес изделия	Вес поддона, кг	Кол-во на поддоне, шт.	Кол-во на поддоне, м ²	Норма погрузки (20 т), поддонов	Норма погрузки кран-борт (10 т) поддонов	Цена с НДС
Ступень Цвет цемента: белый	2.8	1050x365x140	134	134	2010	15	5.4	10	5	749
Ступень Цвет цемента: серый	2.8	1050x365x140	134	134	2010	15	5.4	10	5	749

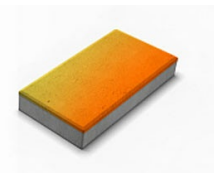
Квадрат



Полное наименование	Кол-во в 1 м ²	Размер	Объём, м ³	Вес	Вес изделия	Вес поддона, кг	Кол-во на поддоне, шт.	Кол-во на поддоне, м ²	Норма погрузки (20 т), поддонов	Норма погрузки кран-борт (10 т) поддонов	Цена с НДС
Квадрат 100.100.6	100	100x100x60	0.0006	1.3	1,3	1306.8	990	9,9	15	8	4.15
Квадрат 100.100.6 Цвет цемента: белый	100	100x100x60	0.0006	1	1,3	1306.8	990	9,9	15	8	18.15
Квадрат 100.100.6 Цвет цемента: серый	100	100x100x60	0.0006	1	1,3	1306.8	990	9,9	15	8	16.70
Квадрат 200.200.6 (1.К.6)	25	200x200x60	0.0024	5.05	5,3	1590	300	12	12	6	19
Квадрат 200.200.6 (1.К.6) Цвет цемента: белый	25	200x200x60	0.0024	5	5,3	1590	300	12	12	6	77.50
Квадрат 200.200.6 (1.К.6) Цвет цемента: серый	25	200x200x60	0.0024	5	5,3	1590	300	12	12	6	65.60
Квадрат 300.300.6 (3.К.6)	11	300x300x60	0.0054	11.34	12	1440	120	10,9	14	7	45
Квадрат 300.300.6 (3.К.6) Цвет цемента: белый	11	300x300x60	0.0054	12	12	1440	120	10,9	14	7	151.20
Квадрат 300.300.6 (3.К.6) Цвет цемента: серый	11	300x300x60	0.0054	12	12	1440	120	10,9	14	7	137.55
Квадрат 400.400.6 (3.К.6)	11	400x400x60	0.0054	20.3	21,1	1266	60	10	16	8	80
Квадрат 400.400.6 (3.К.6) Цвет цемента: белый	11	400x400x60	0.0054	25	21,1	1266	60	10	16	8	317
Квадрат 400.400.6 (3.К.6) Цвет цемента: серый	11	400x400x60	0.0054	25	21,1	1266	60	10	16	8	271
Квадрат 500.500.7 (6.К.7)	4	500x500x70	0.0175	36.9	40	1920	48	12	10	5	170

Полное наименование	Кол-во в 1 м ²	Размер	Объём, м ³	Вес	Вес изделия	Вес поддона, кг	Кол-во на поддоне, шт.	Кол-во на поддоне, м ²	Норма погрузки длинномер (20 т), поддонов	Норма погрузки кран-борт (10 т) поддонов	Цена с НДС
Квадрат 500.500.7 (6.К.7) Цвет цемента: белый	4	500x500x70	0.0175	40	40	1920	48	12	10	5	503.75
Квадрат 500.500.7 (6.К.7) Цвет цемента: серый	4	500x500x70	0.0175	40	40	1920	48	12	10	5	271

Прямоугольник



Полное наименование	Кол-во в 1 м ²	Размер	Объём, м ³	Вес	Вес изделия	Вес поддона, кг	Кол-во на поддоне, шт.	Кол-во на поддоне, м ²	Норма погрузки длинномер (20 т), поддонов	Норма погрузки кран-борт (10 т) поддонов	Цена с НДС
Прямоугольник (7П 6) 400.200.6	13	400*200*6	0.0048	10.1	10,6	1526.4	120	9,6	16	8	48
Прямоугольник (7П 6) 400.200.6 Цвет цемента: белый	13	400*200*6	0.0048	13	10,6	1526.4	120	9,6	16	8	55.60
Прямоугольник (7П 6) 400.200.6 Цвет цемента: серый	13	400*200*6	0.0048	13	10,6	1526.4	120	9,6	16	8	54.65

Треугольник



Полное наименование	Кол-во в 1 м ²	Размер	Объём, м ³	Вес	Вес изделия	Вес поддона, кг	Кол-во на поддоне, шт.	Кол-во на поддоне, м ²	Норма погрузки длинномер (20 т), поддонов	Норма погрузки кран-борт (10 т) поддонов	Цена с НДС
Треугольник 141*141*200*60	100	141*141*200*60	0.0005	1	1	1296	1296	13	16	8	4.80

Решетка газонная



Полное наименование	Кол-во в 1 м ²	Размер	Объём, м ³	Вес	Вес изделия	Вес поддона, кг	Кол-во на поддоне, шт.	Кол-во на поддоне, м ²	Норма погрузки длинномер (20 т), поддонов	Норма погрузки кран-борт (10 т) поддонов	Цена с НДС
Решетка газонная 60.40.8 Цвет цемента: белый	4	600*400*80	0.0119	32	27	1080	40	9,5	16	8	160

Полное наименование	Кол-во в 1 м ²	Размер	Объём, м ³	Вес	Вес изделия	Вес поддона, кг	Кол-во на поддоне, шт.	Кол-во на поддоне, м ²	Норма погрузки длинномер (20 т), поддонов	Норма погрузки кран-борт (10 т) поддонов	Цена с НДС
Решетка газонная 60.40.8 Цвет цемента: серый	4	600*400*80	0.0119	32	27	1080	40	9,5	16	8	160

Бордю тротуарный



Полное наименование	Размер	Объём, м ³	Вес	Вес изделия	Вес поддона, кг	Кол-во на поддоне, шт.	Норма погрузки длинномер (20 т), поддонов	Норма погрузки кран-борт (10 т) поддонов	Цена с НДС
Бордю тротуарный 100.20.8	1000*80*200	0.016	40	40	1760	44	11	6	170
Бордю тротуарный 100.20.8 Цвет цемента: белый	1000*80*200	0.016	40	40	1760	44	11	6	250
Бордю тротуарный 100.20.8 Цвет цемента: серый	1000*80*200	0.016	40	40	1760	44	11	6	250

Бордю дорожный



Полное наименование	Размер	Объём, м ³	Вес	Вес изделия	Вес поддона, кг	Кол-во на поддоне, шт.	Норма погрузки длинномер (20 т), поддонов	Норма погрузки кран-борт (10 т) поддонов	Цена с НДС
Бордю дорожный 100.30.15	1000*150*300	0.043	114	99	1782	18	11	6	350
Бордю дорожный 100.30.15 Цвет цемента: белый	1000*150*300	0.043	114	99	1782	18	11	6	460
Бордю дорожный 100.30.15 Цвет цемента: серый	1000*150*300	0.043	114	99	1782	18	11	6	460
Бордю дорожный 100.30.18	1000*180*300	0.052	138	120	1800	15	11	6	420



Бордю́р входной левый

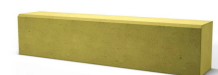
Полное наименование	Размер	Объём, м ³	Вес	Вес изделия	Вес поддона, кг	Кол-во на поддоне, шт.	Норма погрузки длинномер (20 т), поддонов	Норма погрузки кран-борт (10 т) поддонов	Цена с НДС
Бордю́р входной левый 100.30(22).18л	1000*180*220,300	0.045	119	103	1648	16	12	6	800



Бордю́р входной правый

Полное наименование	Размер	Объём, м ³	Вес	Вес изделия	Вес поддона, кг	Кол-во на поддоне, шт.	Норма погрузки длинномер (20 т), поддонов	Норма погрузки кран-борт (10 т) поддонов	Цена с НДС
Бордю́р входной правый 100.30(22).18п	1000*180*220,300	0.045	119	103	1648	16	12	6	800

Бордю́р входной



Полное наименование	Размер	Объём, м ³	Вес	Вес изделия	Вес поддона, кг	Кол-во на поддоне, шт.	Норма погрузки длинномер (20 т), поддонов	Норма погрузки кран-борт (10 т) поддонов	Цена с НДС
Бордю́р входной 100.22.18	1000*180*220	0.038	101	87	1740	20	11	6	480

Бордю́р магистральный



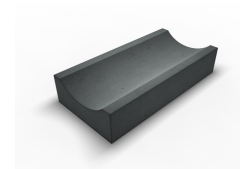
Полное наименование	Размер	Объём, м ³	Вес	Вес изделия	Норма погрузки длинномер (20 т), поддонов	Норма погрузки кран-борт (10 т) поддонов	Цена с НДС
Бордю́р магистральный 300.45.18	3000*180*450	0.243	610	610	32	16	3 317.10
Бордю́р магистральный 100.45.18	1000*180*450	0.081	212	212	94	47	1 283.55

Бордюр дорожный криволинейный



Полное наименование	Размер	Объём, м ³	Вес	Вес изделия	Вес поддона, кг	Кол-во на поддоне, шт.	Норма погрузки длинномер (20 т), поддонов	Норма погрузки кран-борт (10 т) поддонов	Цена с НДС
Бордюр дорожный криволинейный 78.30.18.5 R5 радиус 5м	780*180*300	0.041	90	109	1410	15	12	6	850
Бордюр дорожный криволинейный БР 78.30.15.R5	780*150*300		109	90	1620	18	12	6	1 000
Бордюр дорожный криволинейный 78.30.18.8 R8 радиус 8м	780*180*300	0.041	109	109	1410	15	12	6	1 000

Лоток



Полное наименование	Размер	Объём, м ³	Вес	Вес изделия	Вес поддона, кг	Кол-во на поддоне, шт.	Норма погрузки длинномер (20 т), поддонов	Норма погрузки кран-борт (10 т) поддонов	Цена с НДС
Лоток тротуарный 500.250	500*250*100	0.0115	24.3	26	1456	48	14	7	245
Лоток тротуарный 500.250 Цвет цемента: белый	500*250*100	0.0115	26	26	1456	48	14	7	260
Лоток тротуарный 500.250 Цвет цемента: серый	500*250*100	0.0115	26	26	1456	48	14	7	250

Примечания:

Цветные изделия изготавливаются в цветовой гамме: красный, жёлтый, светло-желтый, синий, белый, коричневый, черный, зелёный, серый. Цена на цветные полноокрашенные изделия может меняться в зависимости от сложности изготовления выбранного цвета.

* - объемно окрашенные изделия

Цена поддона и упаковки полиэт. Пленкой (упаковка ВИП)- входит в цену продукции

При покупке не полного поддона изделий виброформирования покупателю насчитывается дополнительная упаковка 1000,00руб с НДС

Цена транспортных расходов: Длинномер (20тн.)- 1500руб/час, 50руб/км; Кран борт (6,5м)-1400руб./час, 40руб./км.