



## Прайс-лист на железобетонные изделия

\*\*Итоговую стоимость уточняйте у менеджера

### Стеновые материалы

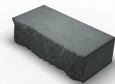
При оформлении заказа напишите нужный цвет стеновых материалов в комментарии.

#### Кирпич полнотелый 190x90x56



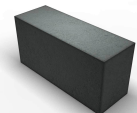
Полное наименование	Размер	Объём, м <sup>3</sup>	Вес	Класс бетона	Документация	Вес поддона, кг	Кол-во на поддоне, шт.	Норма погрузки длинномер (20 т), поддонов	Норма погрузки кран-борт (10 т) поддонов	Цена с НДС
Кирпич 190.56-125т	190*90*56	0.001	2	B15	ГОСТ 6133-99	1881	855	11	6	6.30

#### Камень колотый 190x90x56



Полное наименование	Размер	Объём, м <sup>3</sup>	Вес	Класс бетона	Документация	Вес поддона, кг	Кол-во на поддоне, шт.	Норма погрузки длинномер (20 т), поддонов	Норма погрузки кран-борт (10 т) поддонов	Цена с НДС
Камень колотый -190.56-100т	190*90*56	0.001	2.2	B7,5	ГОСТ 6133-99	1848	840	11	6	По запросу
Камень колотый -190.56-75т	190*90*56	0.001	2.3	B7,5	ГОСТ 6133-99	1848	840	11	6	10.35
Камень колотый -190.56-125т	190*90*56	0.001	3	B15	ГОСТ 6133-99	1848	840	11	6	8
Камень колотый -390.90-100т	390*90*90	0.003	7	B12,5	ГОСТ 6133-99	2100	300	9	5	21.30

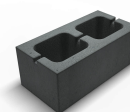
#### Кирпич модульный 250x120x88



Полное наименование	Размер	Объём, м <sup>3</sup>	Вес	Класс бетона	Документация	Вес поддона, кг	Кол-во на поддоне, шт.	Норма погрузки длинномер (20 т), поддонов	Норма погрузки кран-борт (10 т) поддонов	Цена с НДС
Кирпич модульный -250-200т	250*120*88	0.0026	5.8	B22,5	ГОСТ 6133-99	1 670.40	288	12	6	19.10

Полное наименование	Размер	Объём, м <sup>3</sup>	Вес	Класс бетона	Документация	Вес поддона, кг	Кол-во на поддоне, шт.	Норма погрузки длинномер (20 т), поддонов	Норма погрузки кран-борт (10 т) поддонов	Цена с НДС
Кирпич модульный -250-150т	250*120*88	0.0026	5.8	B20	ГОСТ 6133-105	1 670.40	288	12	6	23.80
Кирпич модульный -250-125т	250*120*88	0.0026	5.8	B15	ГОСТ 6133-102	1 670.40	288	12	6	19.05
Кирпич модульный -250-100т	250*120*88	0.0026	5.8	B12,5	ГОСТ 6133-99	1 670.40	288	12	6	18.35
Кирпич модульный -250-75т	250*120*88	0.0026	5.8	B7,5	ГОСТ 6133-99	1 670.40	288	12	6	17.80

### Кирпич модульный 250x120x88, 2 пустоты



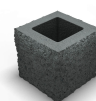
Полное наименование	Размер	Объём, м <sup>3</sup>	Вес	Класс бетона	Документация	Вес поддона, кг	Кол-во на поддоне, шт.	Норма погрузки длинномер (20 т), поддонов	Норма погрузки кран-борт (10 т) поддонов	Цена с НДС
Кирпич модульный пустотный -250-125т	250*120*88	0.0016	4	B20	ГОСТ 6133-99	1 008.00	288	16	8	11.20
Кирпич модульный пустотный -250-75т	250*120*88	0.0016	3.5	B12,5	ГОСТ 6133-99	1 008.00	288	16	8	12.85

### Камень колотый 390x90x90



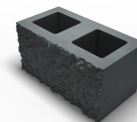
Полное наименование	Размер	Объём, м <sup>3</sup>	Вес	Класс бетона	Документация	Вес поддона, кг	Кол-во на поддоне, шт.	Норма погрузки длинномер (20 т), поддонов	Норма погрузки кран-борт (10 т) поддонов	Цена с НДС
Камень колотый -390.90-75т	390*90*90	0.003	7	B12,5	ГОСТ 6133-99	2100	300	9	5	12.70
Камень колотый -390.90-100т	390*90*90	0.003	7	B12,5	ГОСТ 6133-99	2100	300	9	5	21.30

### Камень колотый 190x190x190, 1 пустота



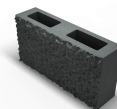
Полное наименование	Размер	Объём, м <sup>3</sup>	Вес	Класс бетона	Документация	Вес поддона, кг	Кол-во на поддоне, шт.	Норма погрузки (20 т), поддонов	Норма погрузки кран-борт (10 т) поддонов	Цена с НДС
Камень колотый пустотный - 190.190-75т	190*190*190	0.0043	10	B15	ГОСТ 6133-98	1 440.00	144	14	7	32.60
Камень колотый пустотный - 190.190-100т	190*190*190	0.0043	10	B15	ГОСТ 6133-98	1 440.00	144	14	7	31.75
Камень колотый пустотный - 190.190-125т	190*190*190	0.0045	10	B15	ГОСТ 6133-102	1 440.00	144	14	7	30.75

### Камень колотый 380x190x190, 2 пустоты



Полное наименование	Размер	Объём, м <sup>3</sup>	Вес	Класс бетона	Документация	Вес поддона, кг	Кол-во на поддоне, шт.	Норма погрузки (20 т), поддонов	Норма погрузки кран-борт (10 т) поддонов	Цена с НДС
Камень колотый пустотный - 380.190-100т	380*190*190	0.009	20.7	F75	ГОСТ 6133-98	1 440.00	72	14	7	15.60
Камень колотый пустотный - 380.190-125т	380*190*190	0.009	20	F75	ГОСТ 6133-99	1 440.00	72	14	7	По запросу

### Камень колотый пустотный 390x90x190



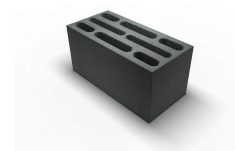
Полное наименование	Длина, мм	Ширина, мм	Высота, мм	Размер	Объём, м <sup>3</sup>	Вес	Класс бетона	Документация	Вес поддона, кг	Кол-во на поддоне, шт.	Цена с НДС
Камень колотый пустотный - 390.190-125т	380	190	190			13.8					41.20
Камень колотый пустотный - 390.90-125т				390*90*190	0.006	13	F100	ГОСТ 6133-99	936	72	По запросу

### Блок перегородочный 390x90x188



Полное наименование	Размер	Объём, м <sup>3</sup>	Вес	Класс бетона	Документация	Вес поддона, кг	Кол-во на поддоне, шт.	Норма погрузки (20 т), поддонов	Норма погрузки кран-борт (10 т) поддонов	Цена с НДС
Блок перегородочный пустотный -390-50т	390*90*188	0.0052	12	B12,5	ГОСТ 6133-99	1728	144	12	6	25.40

## Блок рядовой 390x190x188



Полное наименование	Размер	Объём, м <sup>3</sup>	Вес	Класс бетона	Документация	Вес поддона, кг	Кол-во на поддоне, шт.	Норма погрузки длинномер (20 т), поддонов	Норма погрузки кран-борт (10 т) поддонов	Цена с НДС
Блок рядовой пустотный -390-50т	390*190*188	0.011	25.3	B12,5	ГОСТ 6133-99	1764	72	12	6	70.30
Блок рядовой пустотный -390-75т	390*190*188	0.011	25.3	B12,5	ГОСТ 6133-99	1764	72	12	6	78.15
Блок рядовой пустотный -390-100т	390*190*188	0.011	25.3	B20	ГОСТ 6133-99	1764	72	12	6	68.30
Блок рядовой пустотный -390-150т	390*190*188	0.011	25.3	B25	ГОСТ 6133-99	1764	72	12	6	77.50

## Подпорная стенка



Полное наименование	Размер	Объём, м <sup>3</sup>	Вес	Класс бетона	Документация	Вес поддона, кг	Кол-во на поддоне, шт.	Норма погрузки длинномер (20 т), поддонов	Норма погрузки кран-борт (10 т) поддонов	Цена с НДС
Камень рядовой 20.20.10	200*200*100	0.0035	7.7	B27,5	ГОСТ 6133-99	1848	240	11	6	По запросу
Камень верхний 20.20.10	200*200*100	0.0035	7.7	B27,5	ГОСТ 6133-99	1848	240	11	6	По запросу

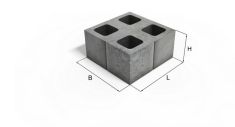
## Элементы карниза и парапета



ukrpostavka.com.ua

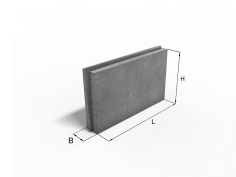
Полное наименование	Длина, мм	Ширина, мм	Высота, мм	Объём, м <sup>3</sup>	Вес	Класс бетона	Документация	Цена с НДС
Плита парапетная ПП-20.7,5	2000	750	165	0,1500	395	B25	ГОСТ 13015-2012	3 211.80
Плиты карнизные ПП-12.47,7-К	1190	477	60	0,0250	65			1 121

## Камень пустотный 380x380x190



Полное наименование	Длина, мм	Ширина, мм	Высота, мм	Объём, м <sup>3</sup>	Вес	Класс бетона	Документация	Цена с НДС
Камень пустотный -380.380-75т	380	380	190	0,0180	41.4	B20	ГОСТ 6133-99	111.70

## Камень пазогребневый



Полное наименование	Длина, мм	Ширина, мм	Высота, мм	Класс бетона	Документация	Вес поддона, кг	Кол-во на поддоне, шт.	Норма погрузки длинномер (20 т), поддонов	Норма погрузки кран-борт (10 т) поддонов	Цена с НДС
Камень пазогребневый перегородочный полнотелый - 500.80.300-50т (КПР-50)	500	80	300	B12,5	ГОСТ 6133-99	1848	66	11	6	По запросу

### Примечания:

Цветные изделия в яркой гамме: белый, красный, жёлтый, светло-желтый, синий, зелёный, алый, MIX. Цветные изделия в тёмной гамме: коричневый, кофе, черный, тёмно-красный. Цена на цветные полноокрашенные изделия может меняться в зависимости от сложности изготовления выбранного цвета.

\* - объемно окрашенные изделия

Цена поддона и упаковки полиэтиленом. Пленкой (упаковка ВИП)- входит в цену продукции

При покупке не полного поддона изделий виброформирования покупателю насчитывается дополнительная упаковка 1000,00руб с НДС

Стоимость доставки уточняйте у Вашего менеджера